

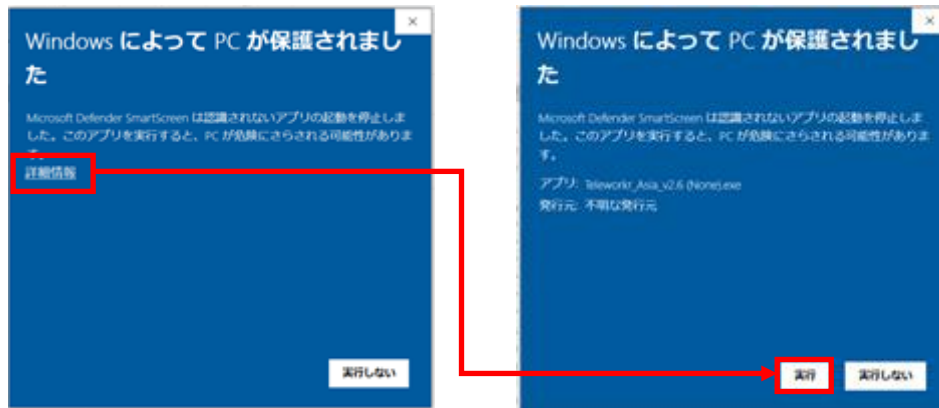
Teleworkr インストールマニュアル

操作される側のパソコンにインストールするマニュアルとなります。

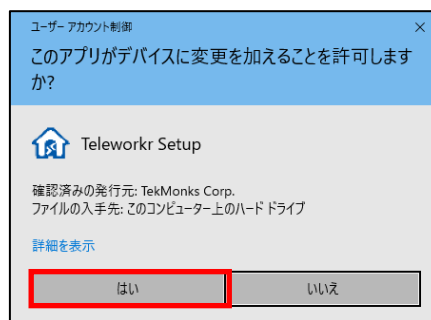
- ① パソコンにダウンロードしたインストーラー(Teleworkr_xxx.exe)を押下します。
※下記画面では Ver 2.7.6 を例にご説明いたします。

名前	更新日時	種類
今日 (1)		
Teleworkr_2.7.6.exe	2021/04/15 15:28	アプリケーション

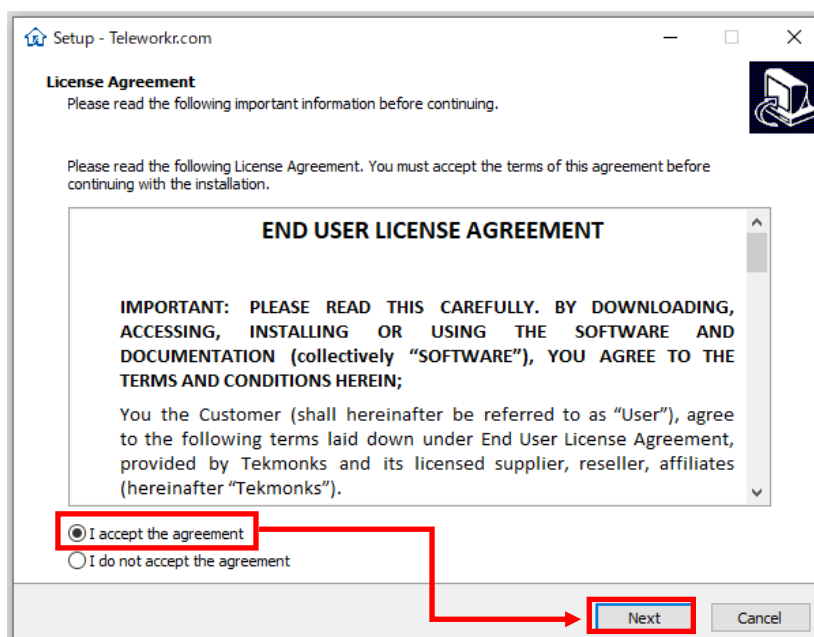
- ② 「Windows によって PC が保護されました」という表示が出た場合は、「詳細情報」→「実行」の順にクリックします。



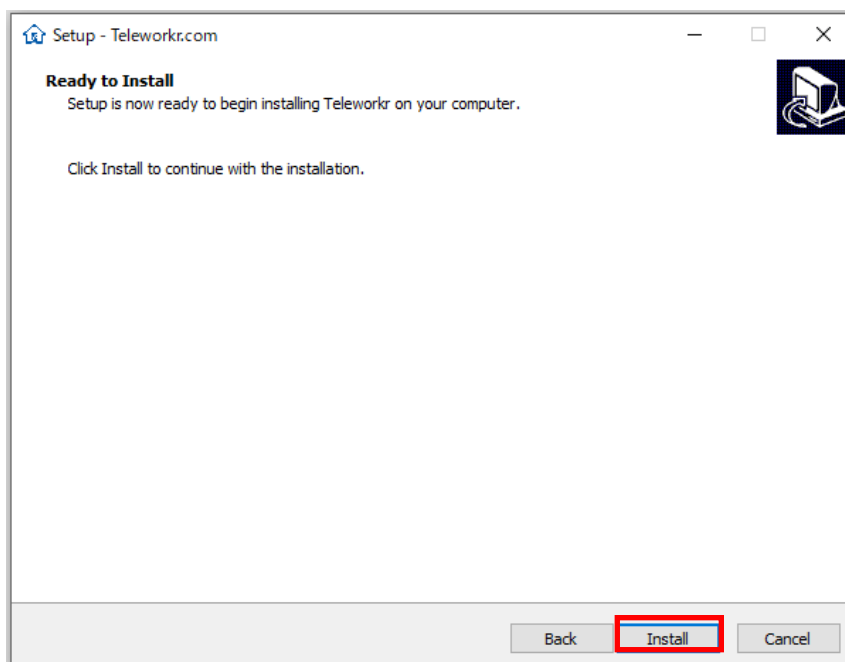
- ③ 「このアプリがデバイスに変更を加えることを許可しますか？」のダイアログが表示されますので「はい」を押下します。



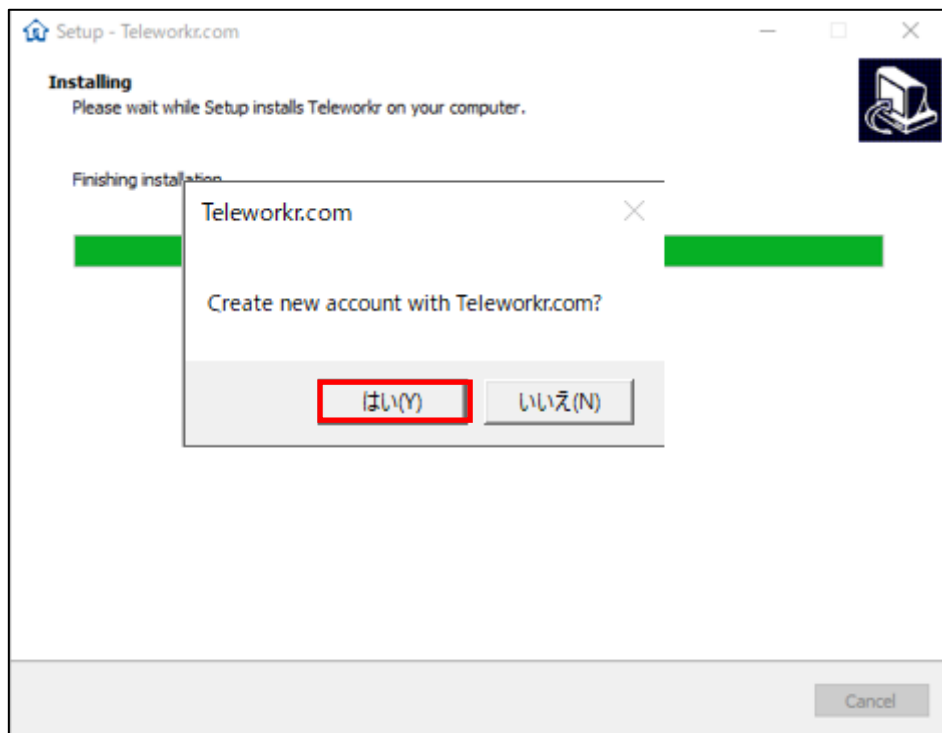
- ④ 「License Agreement」のウィンドウが表示されますので、「I accept the agreement」を選択し、「Next」を押下します。



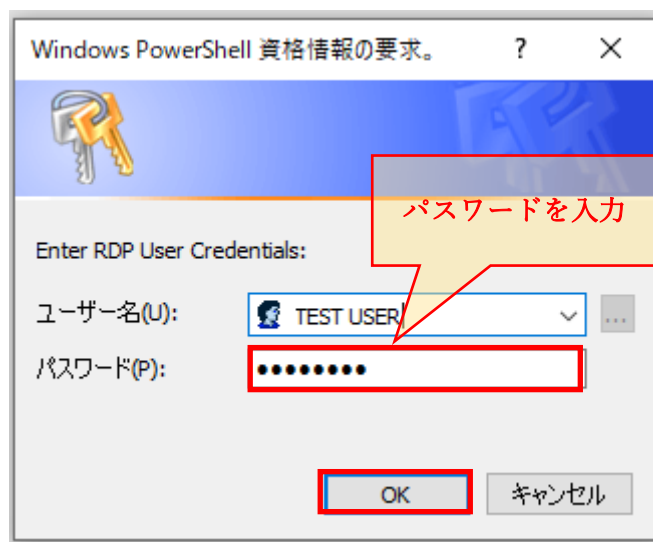
- ⑤ 「Install」を押下し、インストールを開始します。
※パソコンのスペックによって数分かかる場合があります。



- ⑥ Teleworkr のアカウント作成のダイアログが表示されますので、「はい(Y)」を押下します。

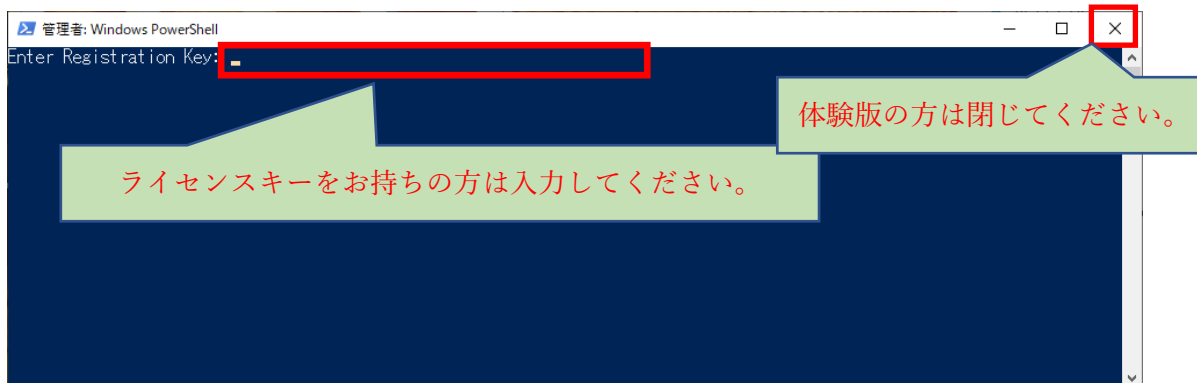


- ⑦ 「Windows PowerShell 資格情報の要求」ウインドウが表示されますので パソコンにログインする際のパスワード を入力し、「OK」を押下します。



- ⑧ ライセンスキーの入力画面が表示されますので、体験版をご利用の方は「×」を押下し、ウィンドウを閉じてください。

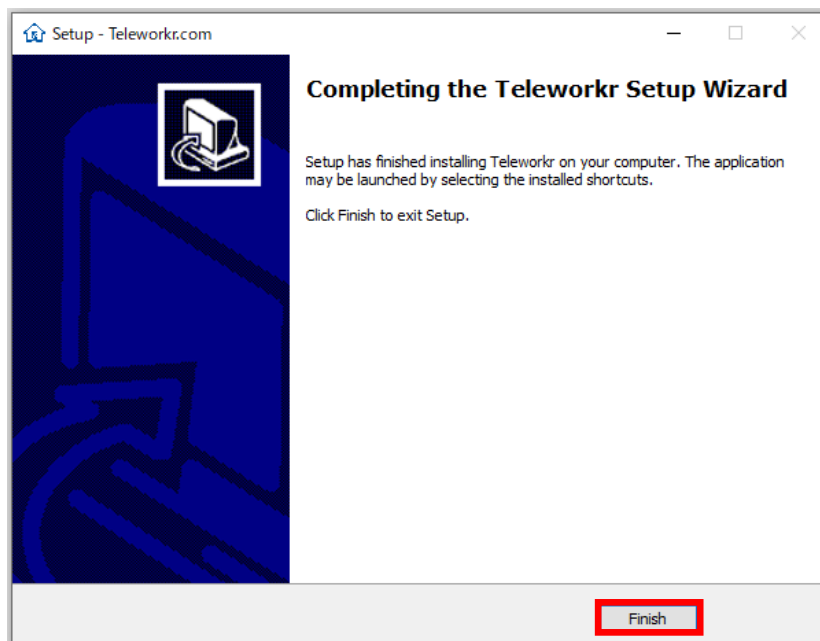
ライセンスキーをお持ちの方は入力後「Enter」を押下してください。



- ⑨ Teleworkr ポータルへのログイン情報が表示されますので、[URL]、[username]、[password] をメモしておいてください。操作するパソコン側で必要な情報となります。



- ⑩ 「Finish」を押下しインストールを完了します。



- ⑪ 「コントロールパネル」を開き、「表示方法」で「カテゴリ」を選択し「システムとセキュリティ」を開きます。



- ⑫ 「システム」項目にある「リモートアクセスの許可」を押下します。



- ⑬ 「リモートデスクトップ」の設定を確認し、「このコンピューターへのリモート接続を許可 (L)」を有効化し、「ネットワークレベル認証でリモートデスクトップを実行しているコンピューターからのみ接続を許可する (推奨)(N)」にチェックを入れます。「適用」を押下後、「OK」を押下します。

